

ΕΛΛΑΔΑ

**ΔΗΜΟΓΡΑΦΙΚΕΣ ΕΞΕΛΙΞΕΙΣ ΚΑΙ
ΠΡΟΟΠΤΙΚΕΣ**

Κώστας Βούλγαρης

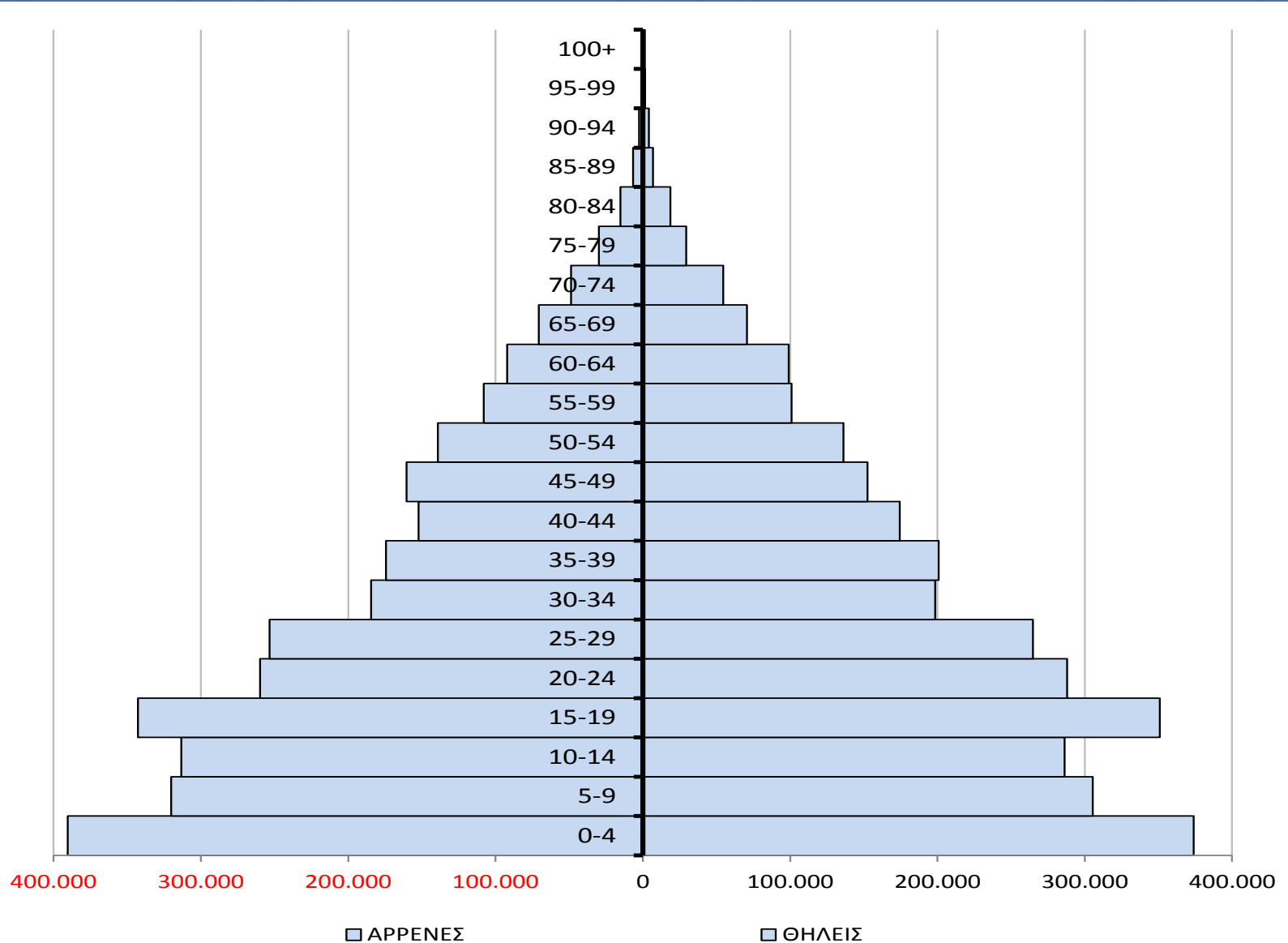
Προϊστάμενος Τμήματος Φυσικής και Μεταναστευτικής Κίνησης Πληθυσμού

ΕΛΛΗΝΙΚΗ ΣΤΑΤΙΣΤΙΚΗ ΑΡΧΗ

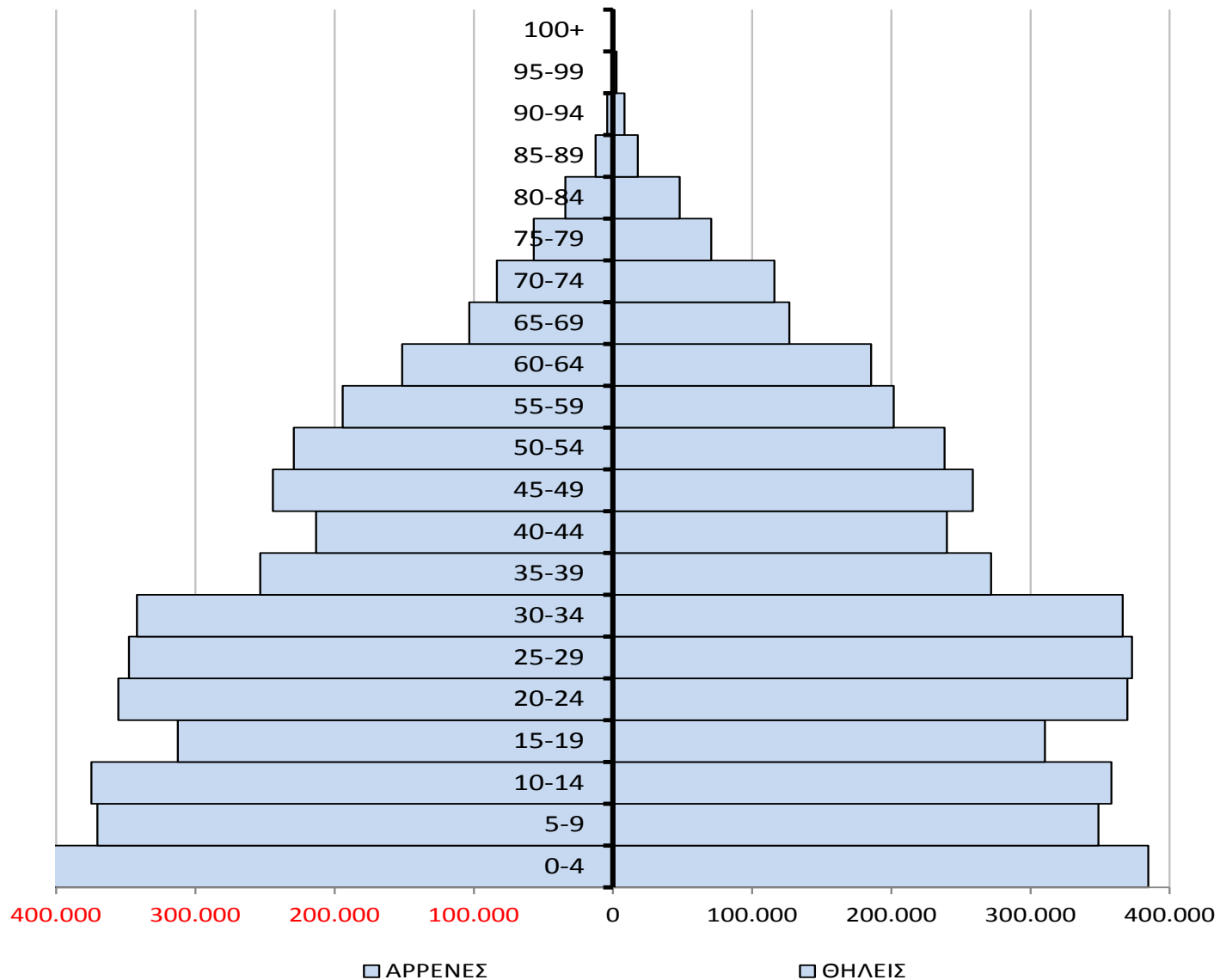
Η ΕΞΕΛΙΞΗ ΤΟΥ ΠΛΗΘΥΣΜΟΥ ΤΗΣ ΧΩΡΑΣ ΚΑΙ ΤΗΣ ΔΟΜΗΣ ΤΟΥ

- Τις προηγούμενες δεκαετίες ο πληθυσμός της Ελλάδας αυξήθηκε. Η δομή του όμως, ιδιαίτερα τις τελευταίες δεκαετίες, άλλαξε.
- Οι πυραμίδες πληθυσμού δείχνουν το μέγεθος της μεταβολής στη δομή του πληθυσμού της χώρας.

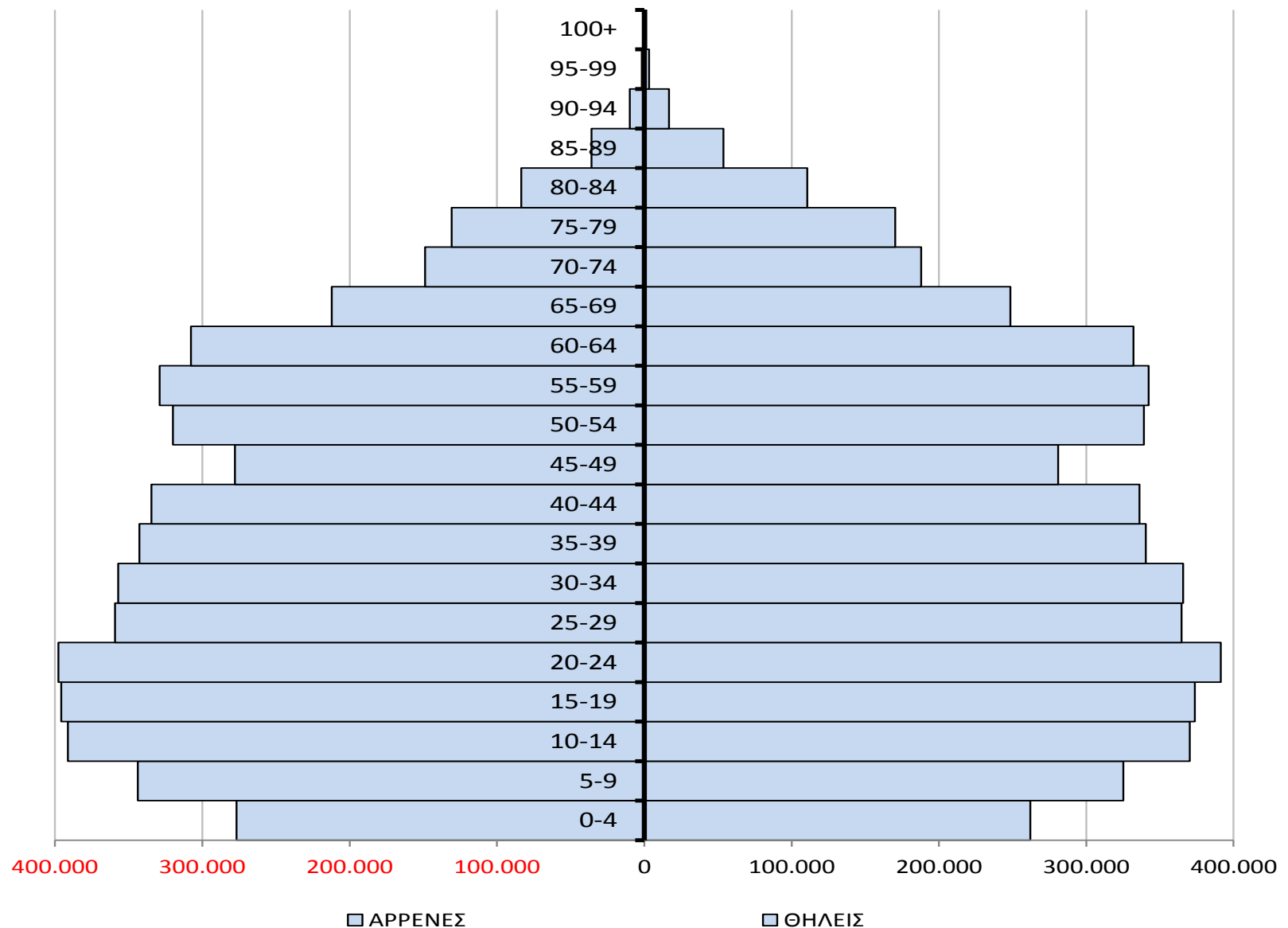
ΠΥΡΑΜΙΔΑ ΠΛΗΘΥΣΜΟΥ ΤΗΣ ΕΛΛΑΔΑΣ 1928 (Πληθυσμός Απογραφής 6,2 εκ.)



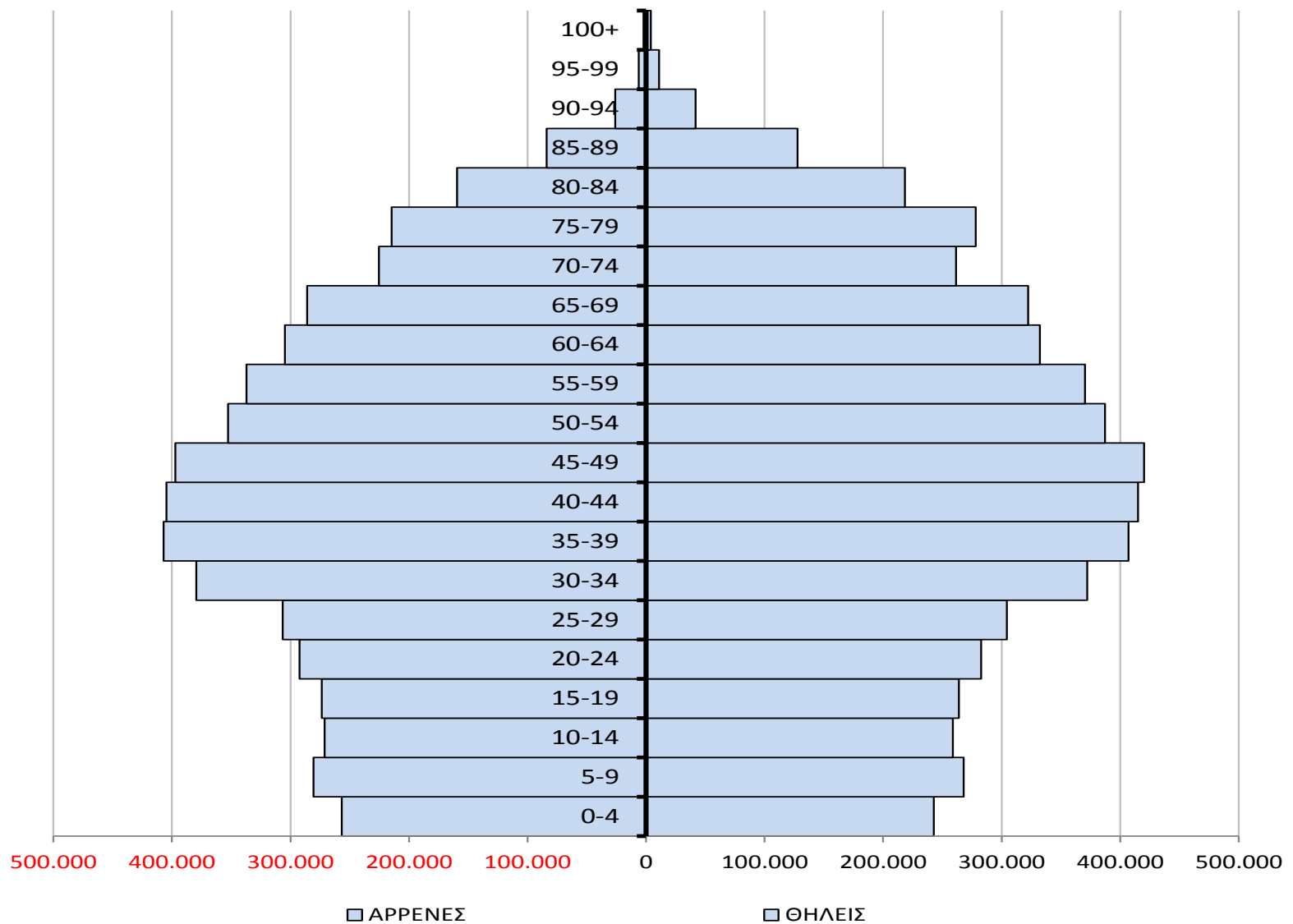
ΠΥΡΑΜΙΔΑ ΠΛΗΘΥΣΜΟΥ ΤΗΣ ΕΛΛΑΔΑΣ 1961 (Πληθυσμός Απογραφής 8,4 εκ.)



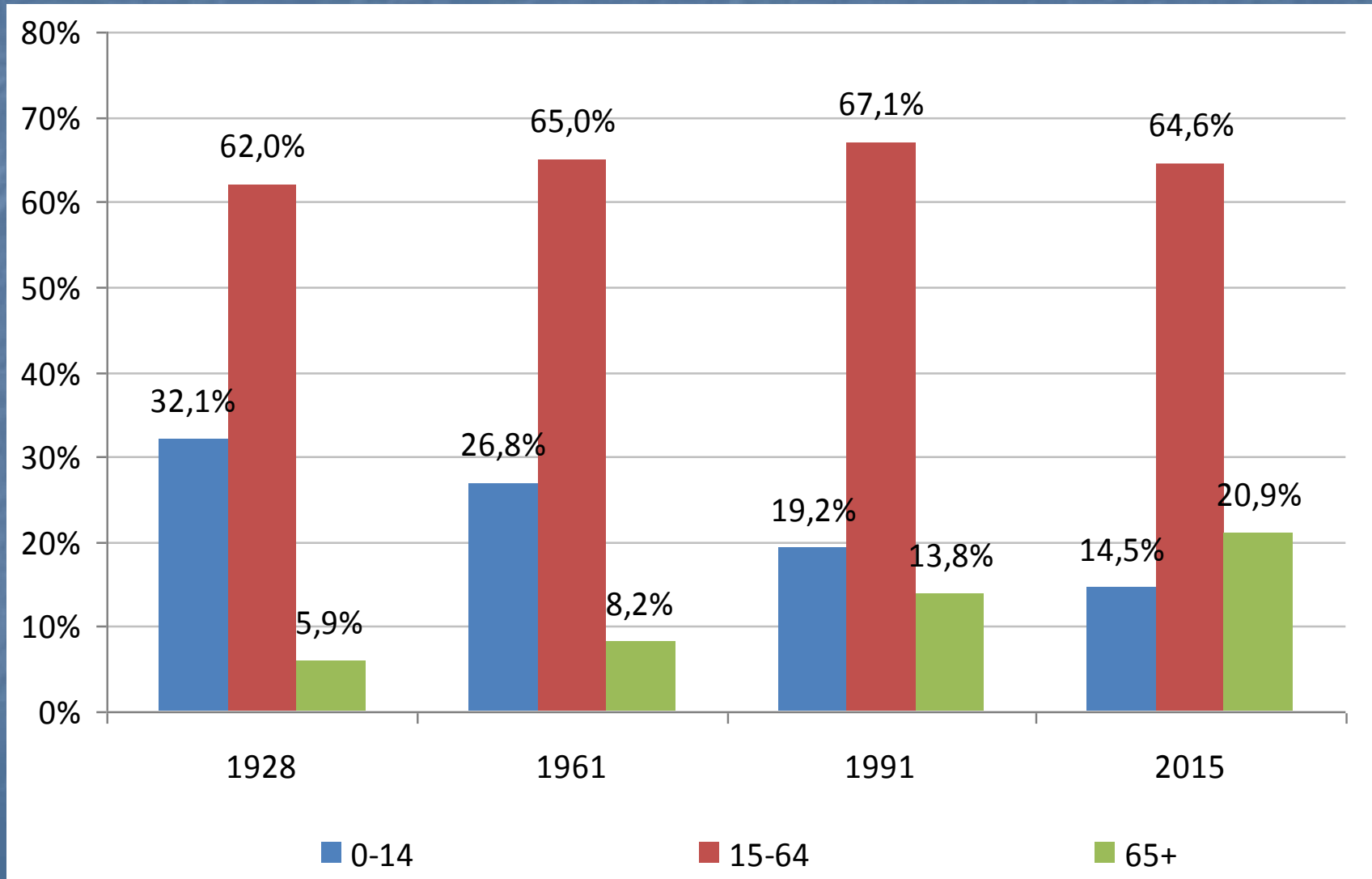
ΠΥΡΑΜΙΔΑ ΠΛΗΘΥΣΜΟΥ ΤΗΣ ΕΛΛΑΔΑΣ 1991 (Πληθυσμός Απογραφής 10,3 εκ.)



ΠΥΡΑΜΙΔΑ ΠΛΗΘΥΣΜΟΥ ΤΗΣ ΕΛΛΑΔΑΣ 2015 (Εκτίμηση Πληθυσμού 10,9 εκ.)



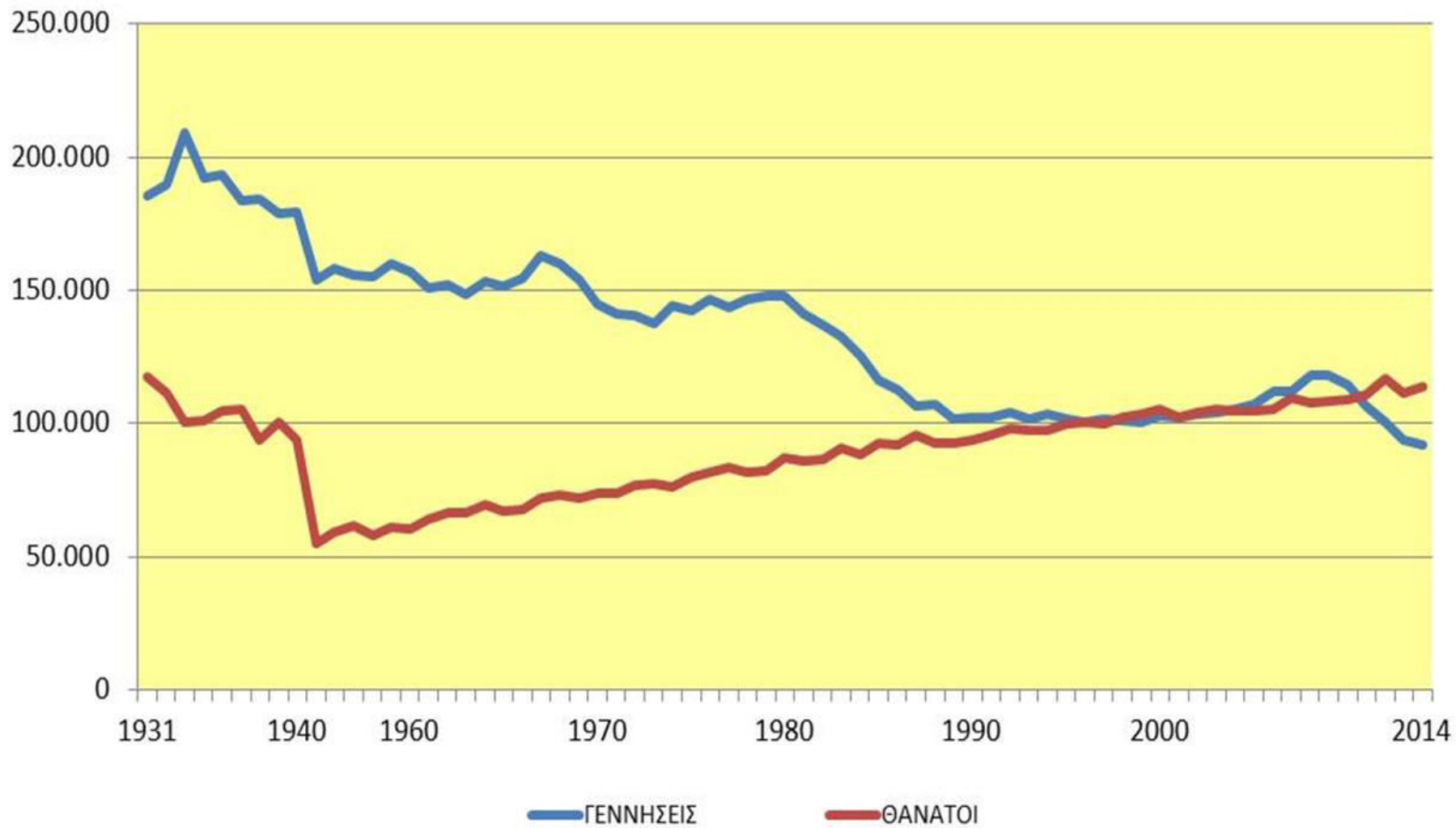
ΑΝΑΛΟΓΙΑ ΗΛΙΚΙΑΚΩΝ ΟΜΑΔΩΝ ΣΤΟΝ ΣΥΝΟΛΙΚΟ ΠΛΗΘΥΣΜΟ



ΟΙ ΜΕΤΑΒΟΛΕΣ ΑΥΤΕΣ

- Είναι κυρίως αποτέλεσμα της αλλαγής των δεδομένων της Γεννητικότητας και της Θνησιμότητας του Πληθυσμού.

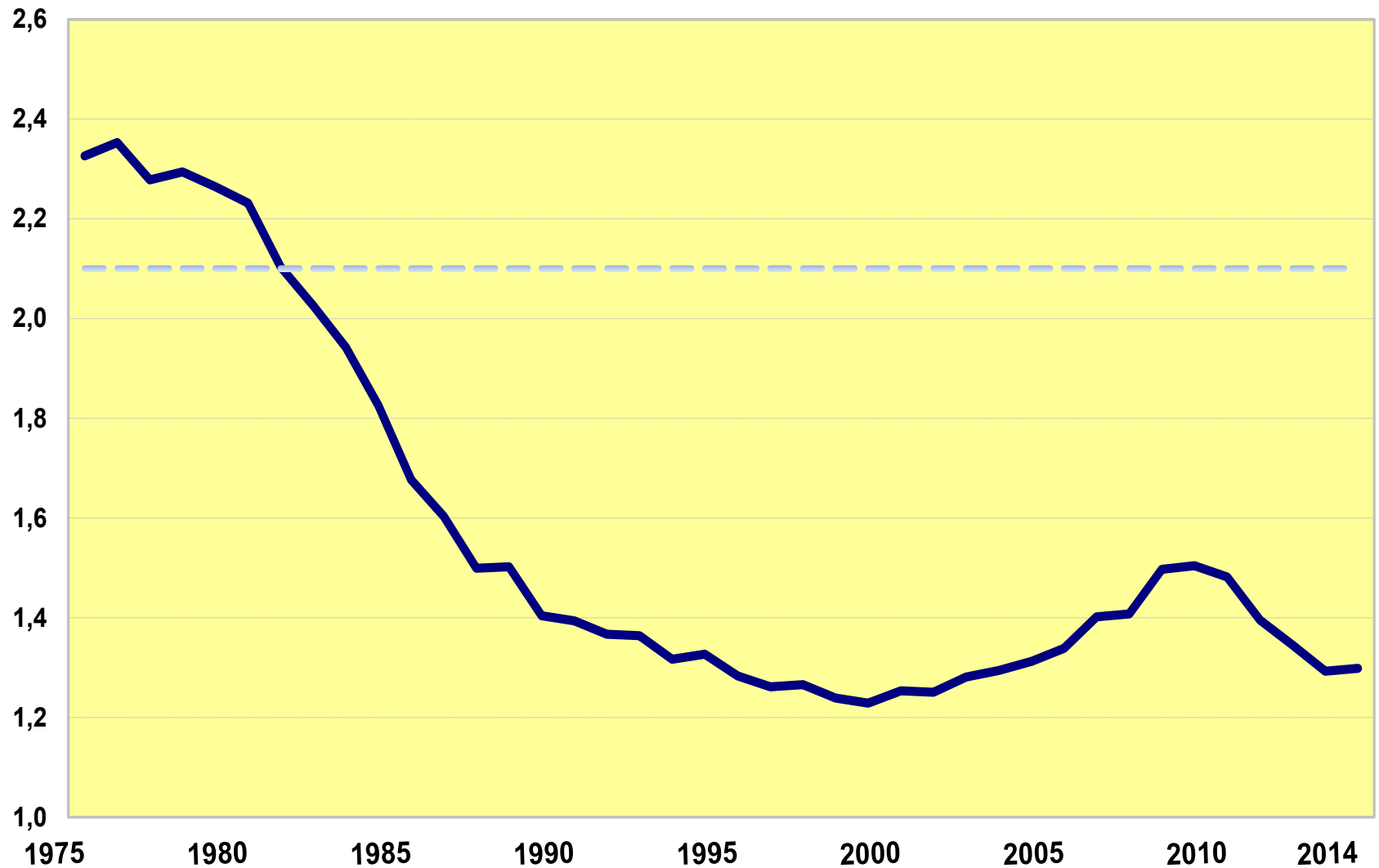
ΕΞΕΛΙΞΗ ΓΕΝΝΗΣΕΩΝ - ΘΑΝΑΤΩΝ



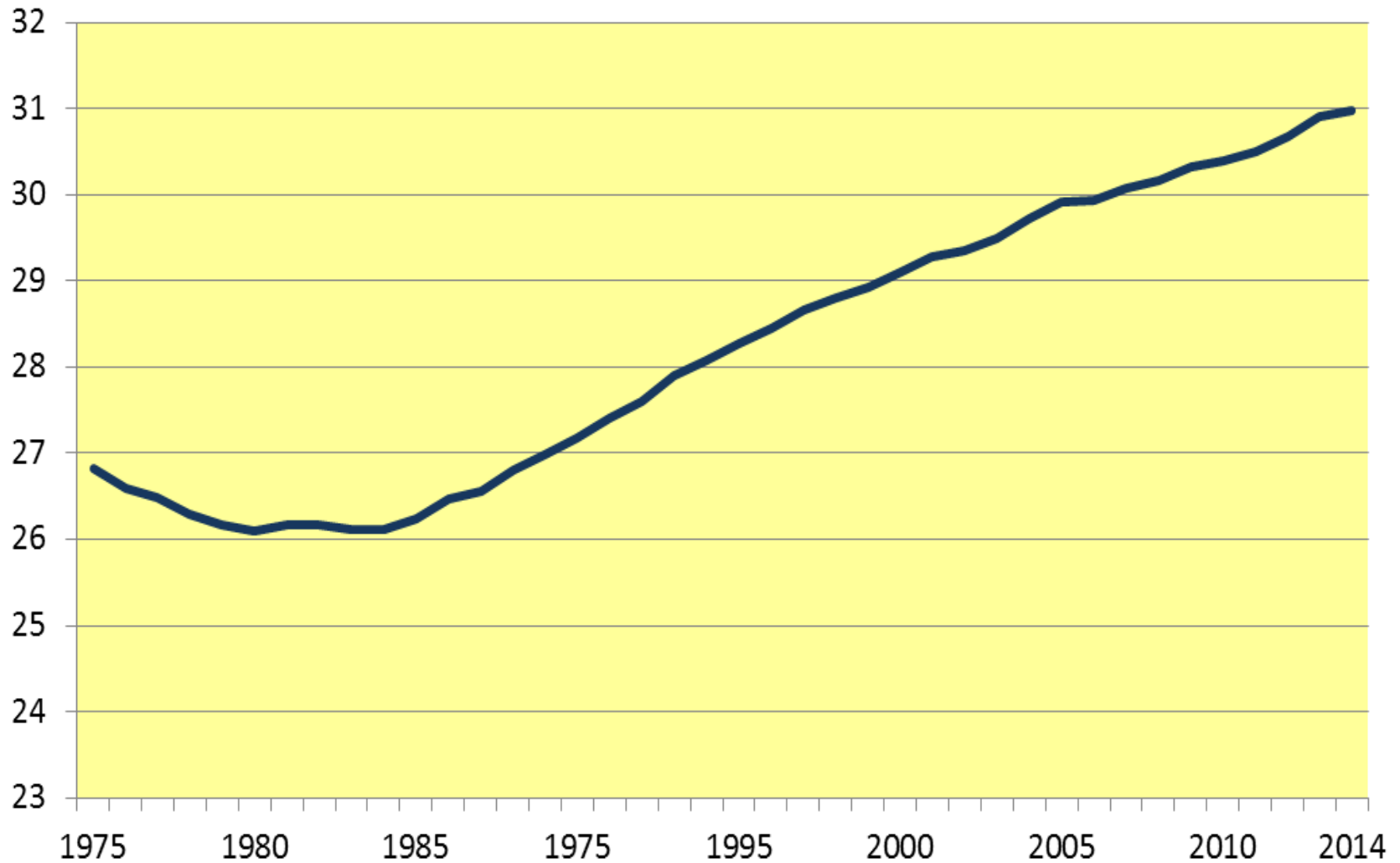
ΕΞΕΛΙΞΗ ΓΕΝΝΗΣΕΩΝ - ΘΑΝΑΤΩΝ

ΕΞΕΛΙΞΗ ΓΕΝΝΗΣΕΩΝ - ΘΑΝΑΤΩΝ			
		1932-2014	
ΕΤΟΣ	ΓΕΝΝΗΣΕΙΣ	ΘΑΝΑΤΟΙ	ΦΥΣΙΚΗ ΑΥΞΗΣΗ/ ΜΕΙΩΣΗ
1932	185.523	117.593	67.930
1960	157.239	60.563	96.676
1970	144.928	74.009	70.919
1980	148.134	87.282	60.852
1990	102.229	94.152	8.077
1995	101.495	100.158	1.337
2000	103.274	105.170	-1.896
2005	107.545	105.091	2.454
2008	118.302	107.979	10.323
2009	117.933	108.316	9.617
2010	114.766	109.084	5.682
2011	106.428	111.099	-4.671
2012	100.371	116.668	-16.297
2013	94.134	111.794	-17.660
2014	92.149	113.740	-21.591

ΕΞΕΛΙΞΗ ΔΕΙΚΤΗ ΓΟΝΙΜΟΤΗΤΑΣ (Παιδιά ανά γυναίκα)



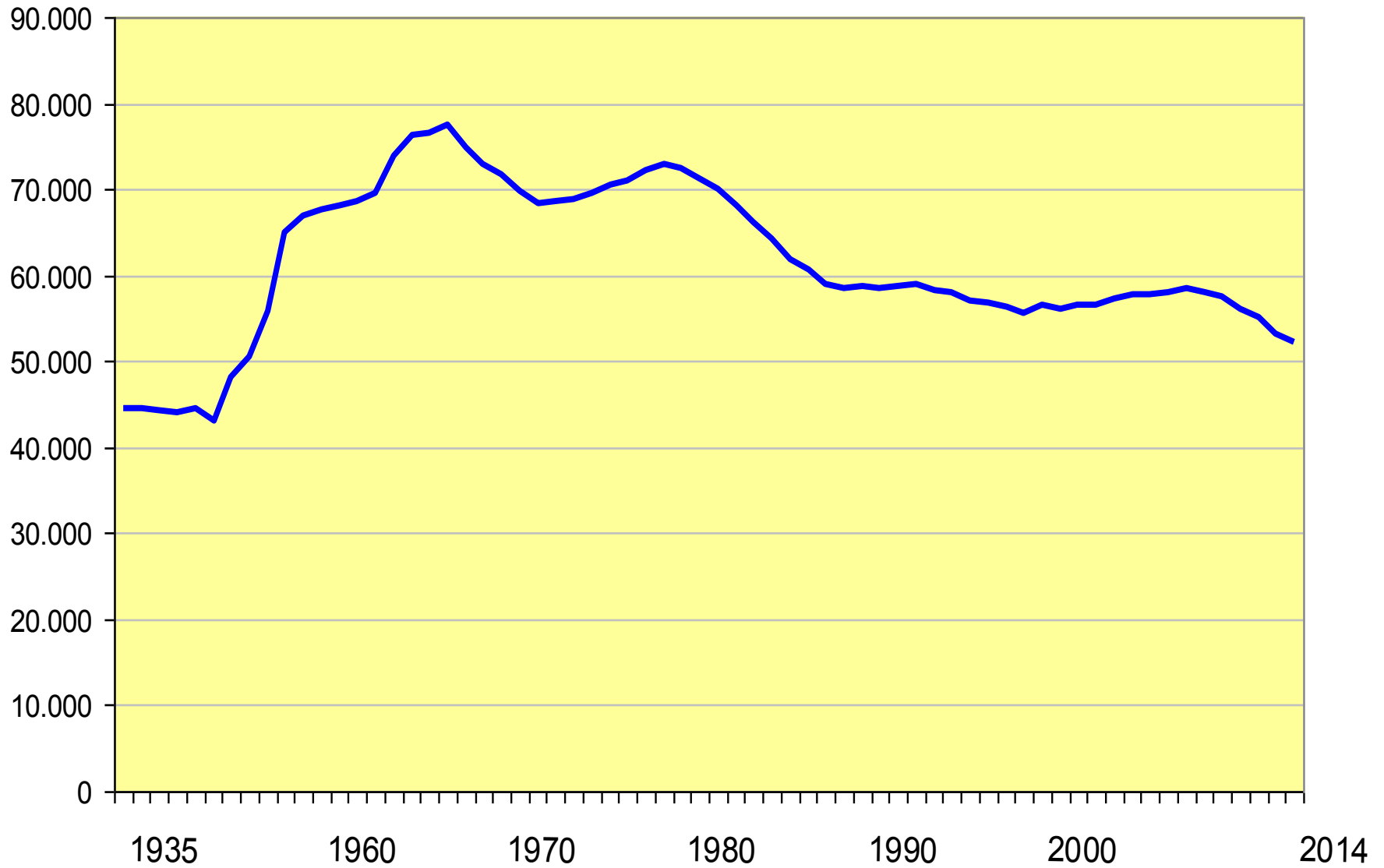
ΜΕΣΗ ΗΛΙΚΙΑ ΤΗΣ ΜΗΤΕΡΑΣ ΚΑΤΑ ΤΗ ΓΕΝΝΗΣΗ



ΘΝΗΣΙΜΟΤΗΤΑ

- Το 1971 το προσδόκιμο επιβίωσης των ανδρών κατά τη γέννηση ήταν 67,5 χρόνια και των γυναικών 70,7.
- Το 2014 τα αντίστοιχα προσδόκιμα ήταν 78,9 και 84,1.

ΓΑΜΟΙ 1935-2014 (Μ.Ο. ΤΕΤΡΑΕΤΙΑΣ)

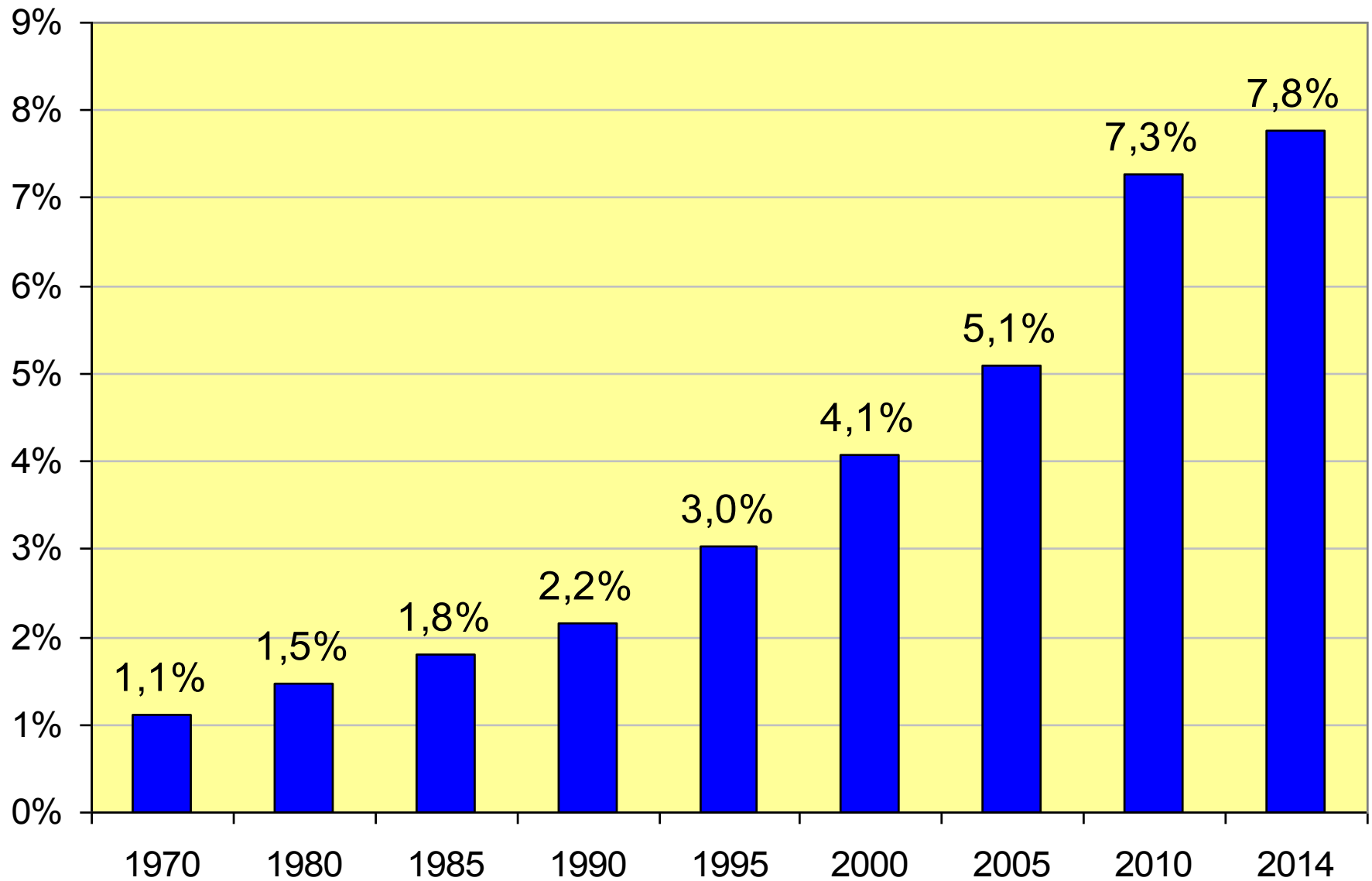


ΒΡΕΦΙΚΗ ΘΝΗΣΙΜΟΤΗΤΑ

(Θάνατοι βρεφών ηλικίας κάτω του έτους ανά 1.000 γεννήσεις ζώντων)



ΠΟΣΟΣΤΟ ΓΕΝΝΗΣΕΩΝ ΕΚΤΟΣ ΓΑΜΟΥ



ΛΙΓΑ ΛΟΓΙΑ ΓΙΑ ΤΗ ΜΑΓΝΗΣΙΑ

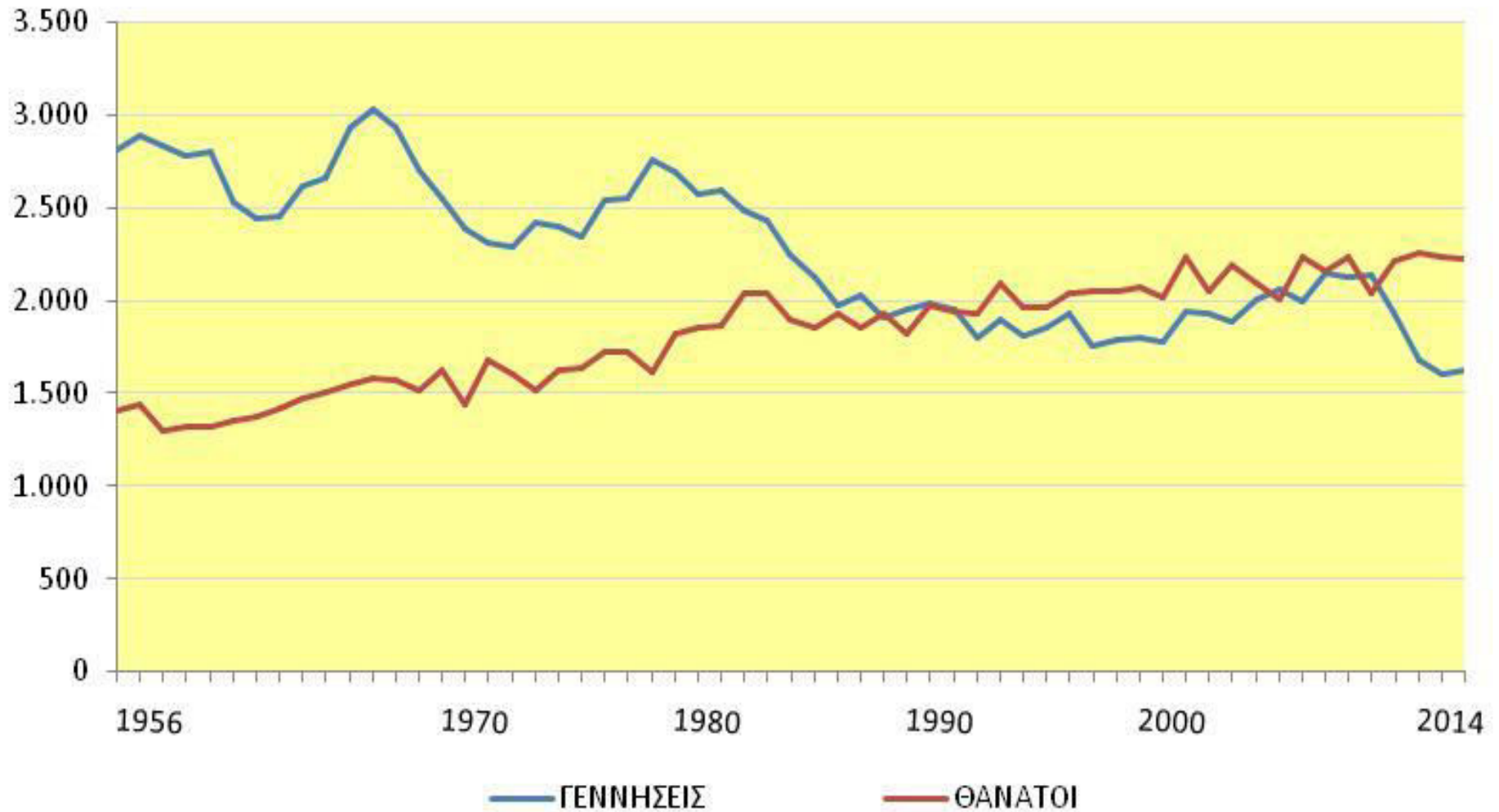


ΜΑΓΝΗΣΙΑ

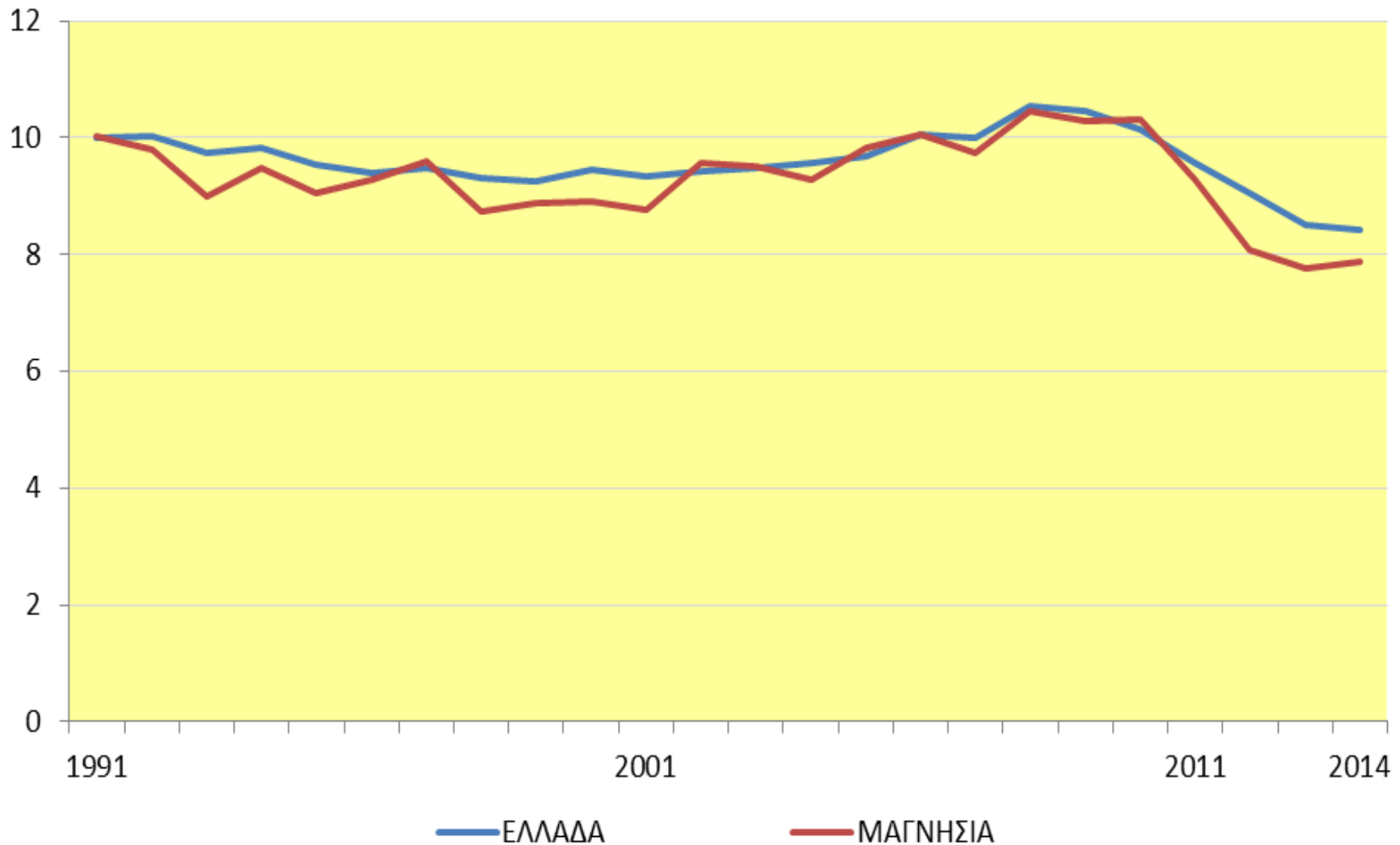
- Τα δημογραφικά μεγέθη της Μαγνησίας ακολουθούν σε μεγάλο βαθμό τα αντίστοιχα μεγέθη της χώρας.

ΜΑΓΝΗΣΙΑ

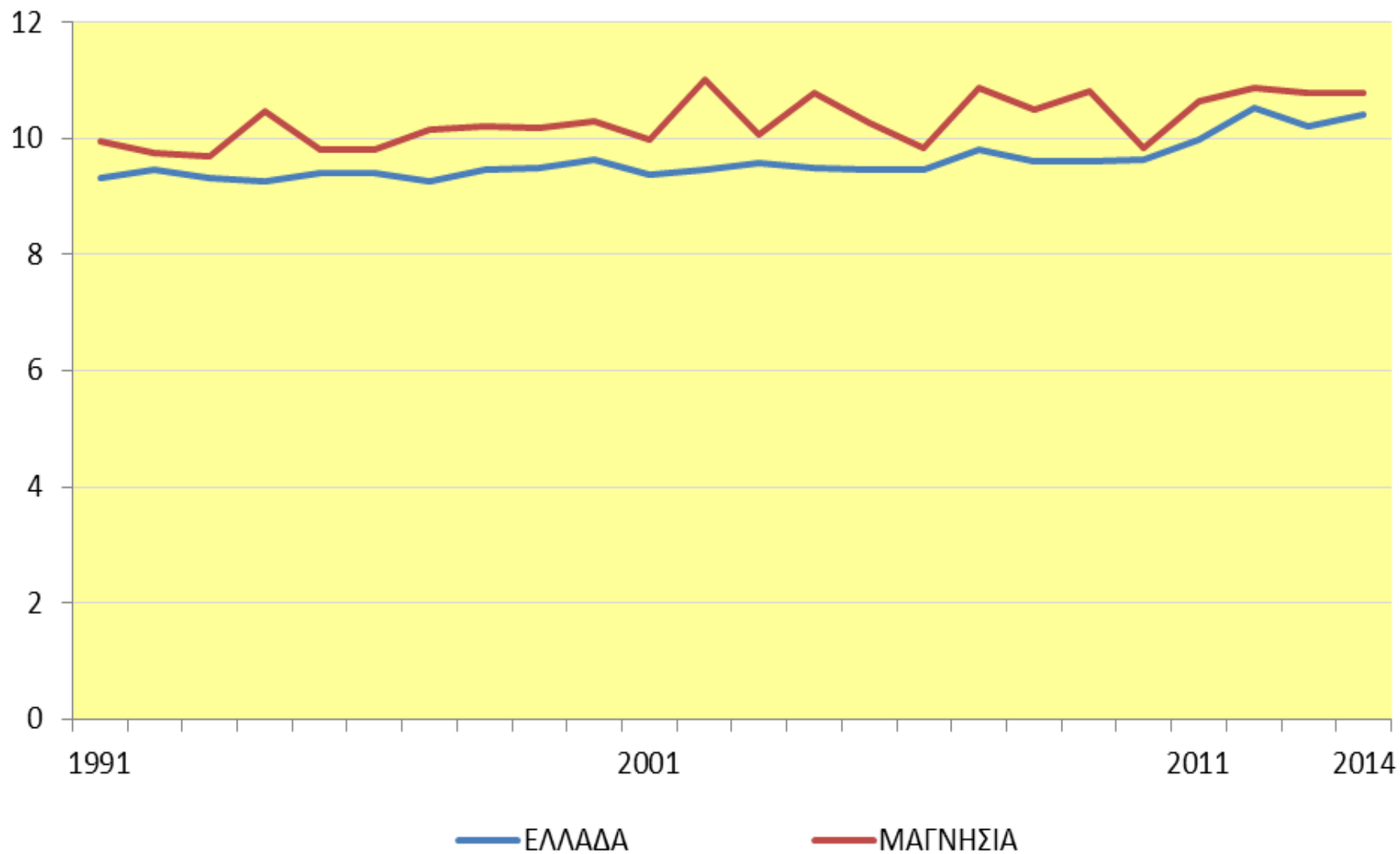
ΓΕΝΝΗΣΕΙΣ - ΘΑΝΑΤΟΙ



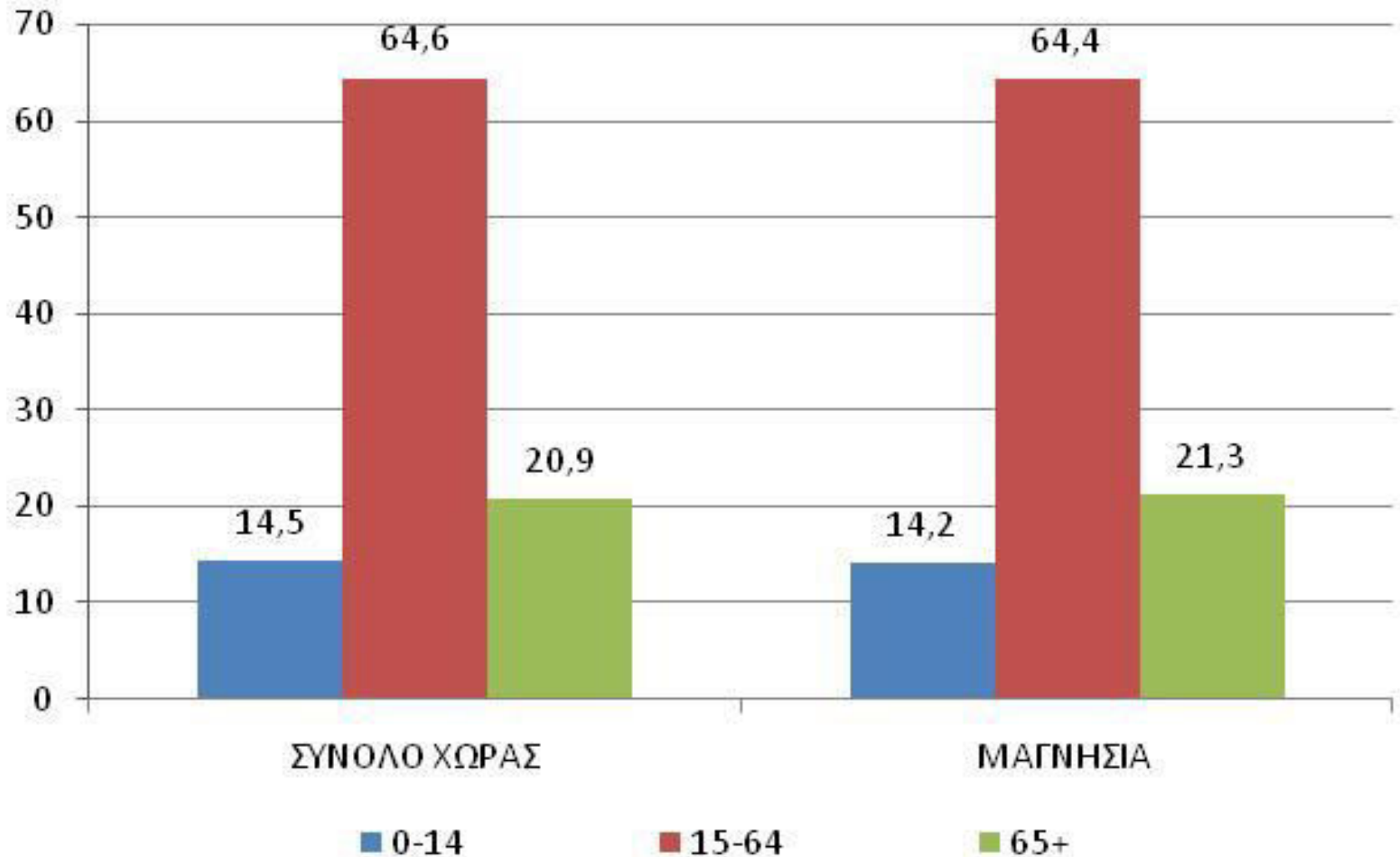
ΓΕΝΝΗΣΕΙΣ ΑΝΑ 1.000 ΚΑΤΟΙΚΟΥΣ ΣΤΗ ΜΑΓΝΗΣΙΑ ΚΑΙ ΣΤΗΝ ΕΛΛΑΔΑ



ΘΑΝΑΤΟΙ ΑΝΑ 1.000 ΚΑΤΟΙΚΟΥΣ ΣΤΗ ΜΑΓΝΗΣΙΑ ΚΑΙ ΣΤΗΝ ΕΛΛΑΔΑ



ΗΛΙΚΙΑΚΗ ΔΟΜΗ ΠΛΗΘΥΣΜΟΥ 2015

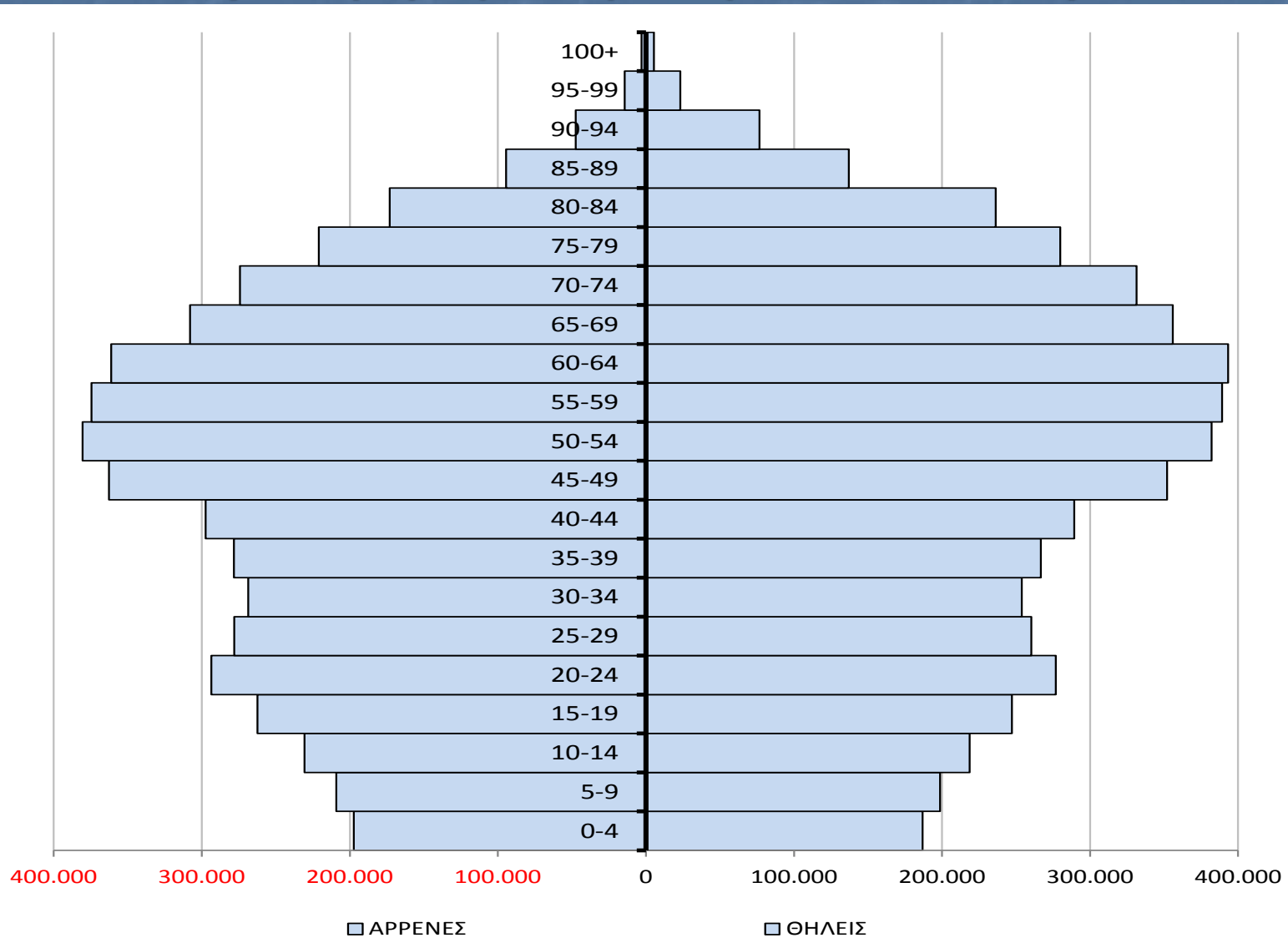


ΠΡΟΒΛΕΨΕΙΣ ΓΙΑ ΤΟΝ ΠΛΗΘΥΣΜΟ ΤΙΣ ΕΠΟΜΕΝΕΣ ΔΕΚΑΕΤΙΕΣ

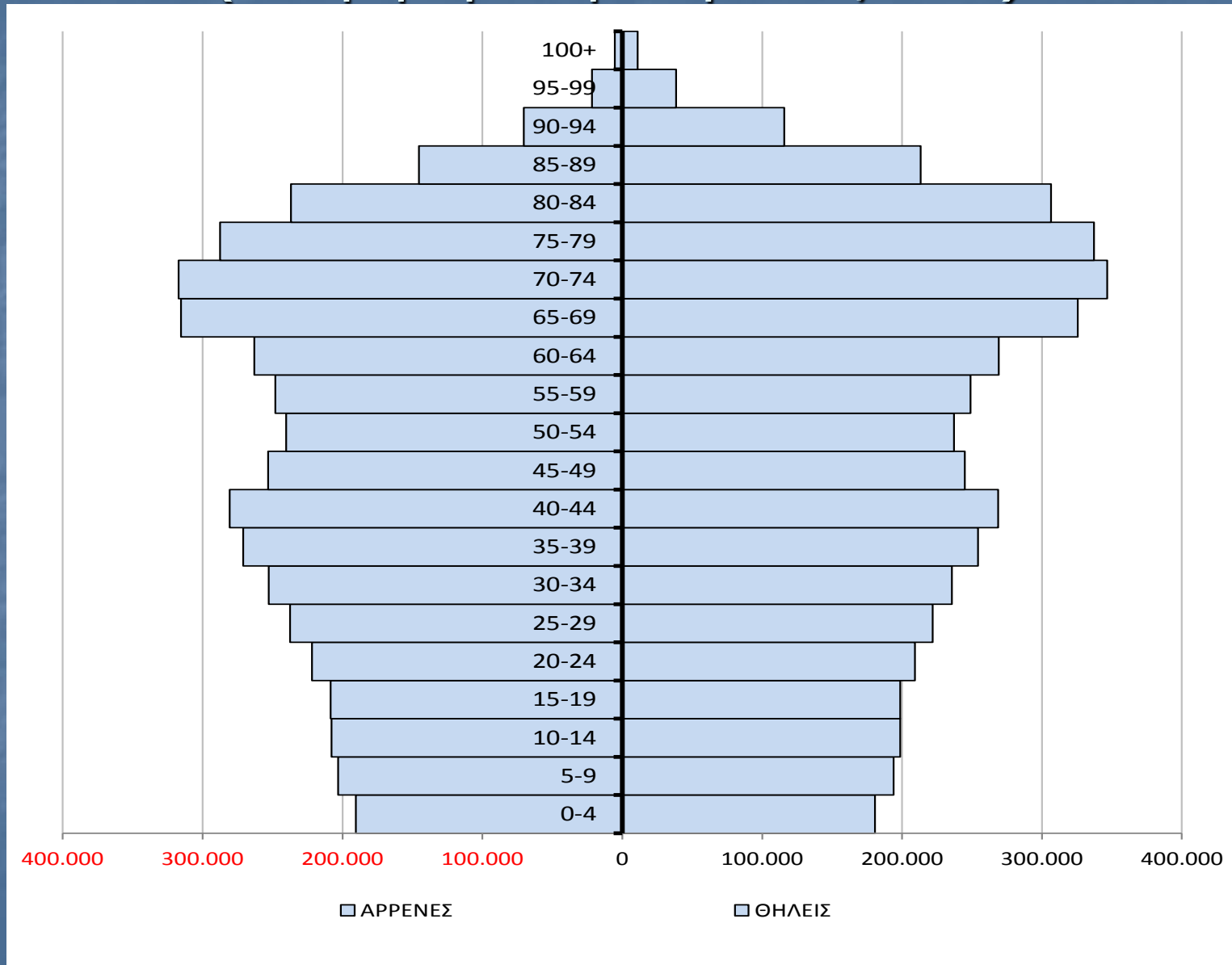
Σύμφωνα με τις τελευταίες προβλέψεις της
Eurostat :

Ο πληθυσμός της χώρας μας θα μειώνεται συνεχώς και το 2030 θα είναι 10,1 εκ. περίπου. Οι γεννήσεις θα είναι περίπου 75.000 και οι θάνατοι 120.000 ετησίως. Το 2050 ο πληθυσμός θα είναι 9,1 εκ. περίπου με 70.000 περίπου γεννήσεις και 128.000 θανάτους ετησίως.

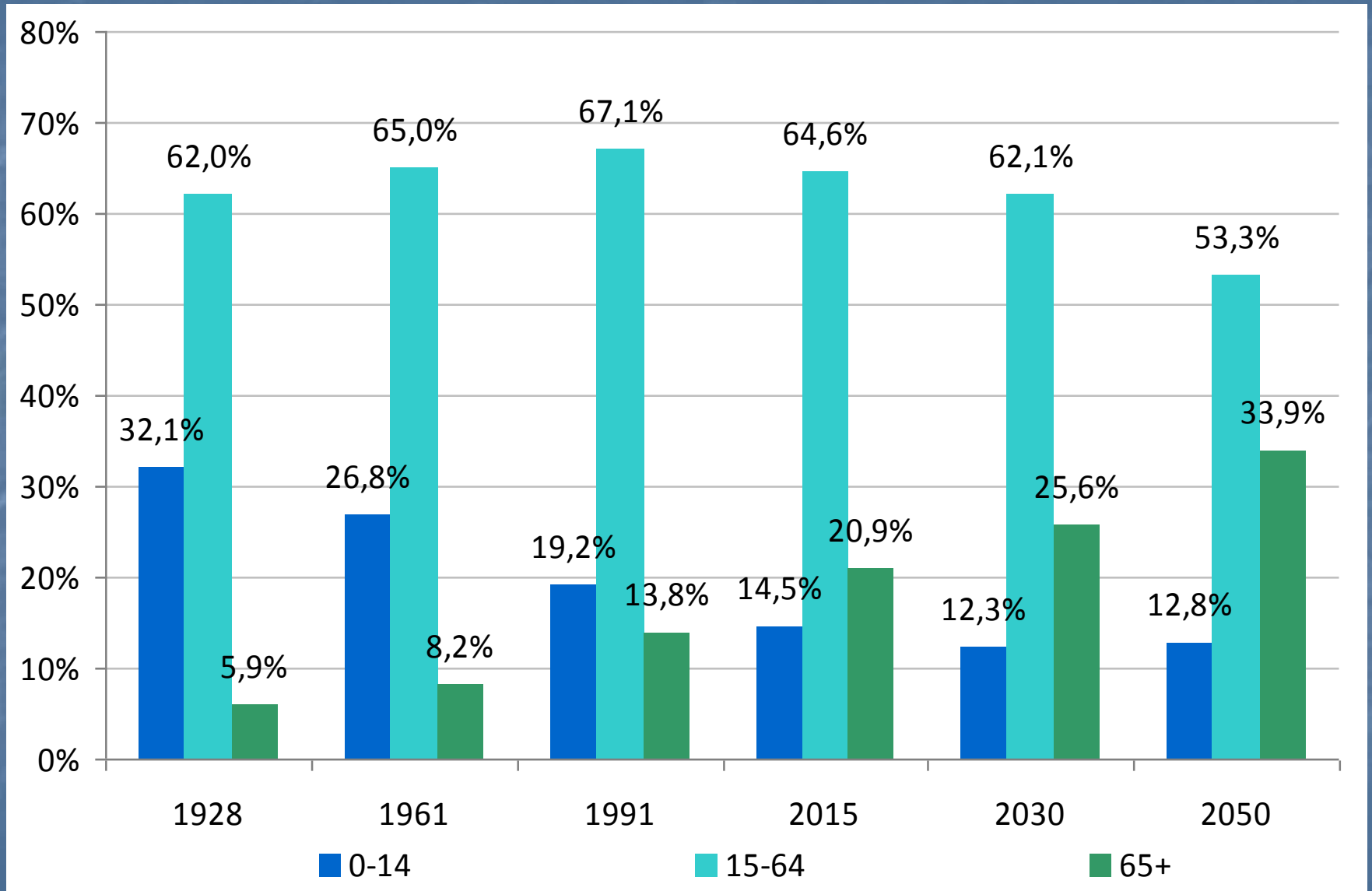
ΠΡΟΒΟΛΗ ΠΥΡΑΜΙΔΑΣ ΠΛΗΘΥΣΜΟΥ 2030 (Εκτίμηση Πληθυσμού 10,1 εκ.)



ΠΡΟΒΟΛΗ ΠΥΡΑΜΙΔΑΣ ΠΛΗΘΥΣΜΟΥ 2050 (Εκτίμηση Πληθυσμού 9,1 εκ.)



ΑΝΑΛΟΓΙΑ ΗΛΙΚΙΑΚΩΝ ΟΜΑΔΩΝ ΣΤΟΝ ΣΥΝΟΛΙΚΟ ΠΛΗΘΥΣΜΟ



ΠΗΓΕΣ ΣΤΟΙΧΕΙΩΝ : ΕΛΣΤΑΤ
Eurostat

ΠΕΡΙΣΣΟΤΕΡΑ ΣΤΟΙΧΕΙΑ
στην ιστοσελίδα της ΕΛΣΤΑΤ

www.statistics.gr

Ευχαριστώ για την προσοχή σας

k.voulgaris@statistics.gr

Τηλ. 213 135 2172